

# NE VOUS LAISSEZ PAS ENVAHIR PAR LES CHENILLES PROCESSIONNAIRES !



La chenille processionnaire est une larve de papillon qui se nourrit d'aiguilles de pin. Elle entraîne de graves dommages aux végétaux et ses poils urticants sont très volatiles.

## POUR LES VEGETAUX



Défoliation des résineux

## POUR LES ANIMAUX



Photo :Dr Barral (Vaison la Romaine)

Démangeaisons  
Nécrose des muqueuses  
Amputation possible

## POUR L'HOMME

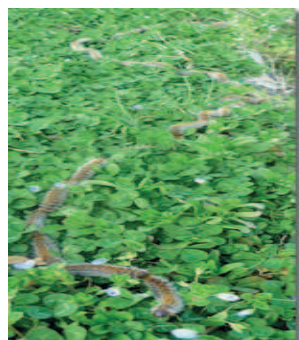


Réactions cutanées, oculaires et respiratoires pouvant entraîner de graves conséquences

## Comment la reconnaître ?



Son nid se situe sur les branches des pins et ressemble à un gros cocon de soie blanche



Les chenilles se déplacent en file indienne jusqu'au sol, d'où leur nom de chenilles processionnaires

## LES SOLUTIONS :

**Lutte biologique** : chaque année, entre la mi-septembre et la mi-novembre, un traitement annuel préventif de la formation des cocons pourra être mis en œuvre sur les végétaux susceptibles d'être colonisés par les chenilles.

Lutte par installation de pièges.

**Lutte mécanique** : les nids, dès qu'ils sont visibles et avant qu'ils ne soient trop importants, pourront être supprimés, et les cocons ensuite incinérés (tout autre mode de destruction étant proscrit). Attention, toutes les précautions nécessaires devront être prises (lunettes, masque, pantalon, manches longues).

Avant de procéder à l'incinération, prière **de vous présenter en mairie** afin de vous faire délivrer **un arrêté de brûlage exceptionnel**.

## ATTENTION !

Quelle que soit la méthode envisagée, ne prenez pas de risques inutiles.

Consultez des professionnels agréés qui sauront vous proposer la solution la mieux adaptée à votre situation.