

AUXERREXPO • ENTREE GRATUITE

# 5<sup>e</sup> Salon. des Seniors

30 SEPTEMBRE  
1<sup>er</sup> OCTOBRE 2022

10 H  
18 H

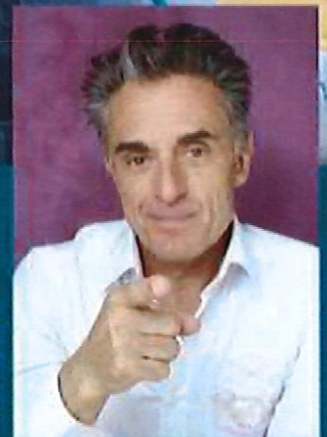
**ENSEMBLE, PLUS FORTS !**



**THÉ DANSANT LES 2 JOURS !  
NOMBREUX ATELIERS  
ET ANIMATIONS**

PARRAINÉ  
PAR

**GÉRARD  
HOLTZ**



**TRANSPORT GRATUIT**

INSCRIPTIONS  
[AUXERREXPO.COM](http://AUXERREXPO.COM)  
OU 03 86 42 06 07

8yonne  
LE DÉPARTEMENT

parcexpo





## UN TRANSPORT PAR BUS GRATUITS DEPUIS 20 VILLES DU DÉPARTEMENT

Le Département met à disposition des personnes à domicile ou en établissement d'hébergement pour personnes âgées dépendantes (Ehpad), des navettes gratuites pour se rendre au salon. Inscriptions obligatoires au 03 86 42 06 00 ou sur le site :

[www.auxerrexpo.com](http://www.auxerrexpo.com)

### VENREDI 30 SEPTEMBRE

#### ALLER BUS N°1

10h30 : SENS ARRÊT BUS PLACE JEAN JAURÈS (N°2)  
11h : VILLENEUVE-SUR-YONNE MONUMENTS AUX MORTS  
11h20 : JOIGNY PLACE DU MARCHÉ  
11h30 : CHARMOY FEU TRICOLORE RN  
11h45 : APOIGNY FEU TRICOLORE NIVEAU SAINT-FIACRE  
12h : ARRIVÉE AUXERREXPO

#### RETOUR BUS N°1

17h : DÉPART D'AUXERREXPO  
17h15 : APOIGNY FEU TRICOLORE NIVEAU SAINT-FIACRE  
17h30 : CHARMOY FEU TRICOLORE RN  
17h40 : JOIGNY PLACE DU MARCHÉ  
18h : VILLENEUVE-SUR-YONNE MONUMENTS AUX MORTS  
18h25 : SENS ARRÊT BUS PLACE JEAN JAURÈS (N°2).

#### ALLER BUS N°2

10h30 : SAINT-FLORENTIN PLACE DOLLOT  
11h : FLOGNY-LA-CHAPELLE MAIRIE  
11h15 : TONNERRE GARE SNCF  
11h35 : CHABLIS CAFÉ LA CHABLISIENNE  
11h45 : BEINE RESTAURANT RELAIS CHABLIS  
12h : ARRIVÉE AUXERREXPO

#### RETOUR BUS N°2

17h : DÉPART D'AUXERREXPO  
17h15 : BEINE RESTAURANT RELAIS CHABLIS  
17h25 : CHABLIS CAFÉ LA CHABLISIENNE  
17h45 : TONNERRE GARE SNCF  
18h05 : FLOGNY-LA-CHAPELLE MAIRIE  
18h25 : SAINT-FLORENTIN PLACE DOLLOT

#### ALLER BUS N°3

10h30 : AVALLON GARE SNCF  
11h : SERMIZELLES GARE SNCF  
11h15 : VERMENTON RN  
MAGASIN PRESSE  
11h30 : CRAVANT PLACE DU DONJON  
11h45 : VINCELLES MAIRIE  
12h : ARRIVÉE AUXERREXPO

#### RETOUR BUS N°3

17h : DÉPART D'AUXERREXPO  
17h15 : VINCELLES MAIRIE  
17h25 : CRAVANT PLACE DU DONJON  
17h45 : VERMENTON RN  
MAGASIN PRESSE  
18h05 : SERMIZELLES GARE SNCF  
18h25 : AVALLON GARE SNCF.

#### ALLER BUS N°4

10h30 : ST-FARGEAU ARRÊT BUS MUSÉE DU SON  
11h : MÉZILLES PLACE DE L'ÉGLISE  
11h15 : TOUCY PLACE CAS SEGUIN  
11h35 : POURRAIN PLACE DU CHÂTEAU D'EAU  
11h50 : VILFARGEAU PARKING BAR/TABAC  
12h : ARRIVÉE AUXERREXPO

#### RETOUR BUS N°4

17h : DÉPART D'AUXERREXPO  
17h20 : VILFARGEAU PARKING BAR/TABAC  
17h35 : POURRAIN PLACE DU CHÂTEAU D'EAU  
17h50 : TOUCY PLACE CAS SEGUIN  
18h05 : MÉZILLES PLACE DE L'ÉGLISE  
18h25 : ST-FARGEAU ARRÊT BUS MUSÉE DU SON.

### SAMEDI 1<sup>ER</sup> OCTOBRE

#### ALLER BUS N°1

10h30 : SENS ARRÊT BUS PLACE JEAN JAURÈS (N°2)  
11h : VILLENEUVE-SUR-YONNE MONUMENTS AUX MORTS  
11h20 : JOIGNY PLACE DU MARCHÉ  
11h30 : CHARMOY FEU TRICOLORE RN  
11h45 : APOIGNY FEU TRICOLORE NIVEAU ST-FIACRE  
12h : ARRIVÉE AUXERREXPO

#### RETOUR BUS N°1

18h : DÉPART D'AUXERREXPO  
18h15 : APOIGNY FEU TRICOLORE NIVEAU ST-FIACRE  
18h30 : CHARMOY FEU TRICOLORE RN  
18h40 : JOIGNY PLACE DU MARCHÉ  
19h : VILLENEUVE-SUR-YONNE MONUMENTS AUX MORTS  
19h25 : SENS ARRÊT BUS PLACE JEAN JAURÈS (N°2).

#### ALLER BUS N°2

10h30 : SAINT-FLORENTIN PLACE DOLLOT  
11h : FLOGNY-LA-CHAPELLE MAIRIE  
11h15 : TONNERRE GARE SNCF  
11h35 : CHABLIS CAFÉ LA CHABLISIENNE  
11h45 : BEINE RESTAURANT RELAIS CHABLIS  
12h : ARRIVÉE AUXERREXPO

#### RETOUR BUS N°2

18h : DÉPART D'AUXERREXPO  
18h15 : BEINE RESTAURANT RELAIS CHABLIS  
18h25 : CHABLIS CAFÉ LA CHABLISIENNE  
18h45 : TONNERRE GARE SNCF  
19h05 : FLOGNY-LA-CHAPELLE MAIRIE  
19h25 : SAINT-FLORENTIN PLACE DOLLOT.

#### ALLER BUS N°3

10h30 : AVALLON GARE SNCF  
11h : SERMIZELLES GARE SNCF  
11h15 : VERMENTON RN MAGASIN PRESSE  
11h30 : CRAVANT PLACE DU DONJON  
11h45 : VINCELLES MAIRIE  
12h : ARRIVÉE AUXERREXPO

#### RETOUR BUS N°3

18h : DÉPART D'AUXERREXPO  
18h15 : VINCELLES MAIRIE  
18h25 : CRAVANT PLACE DU DONJON  
18h45 : VERMENTON RN MAGASIN PRESSE  
19h05 : SERMIZELLES GARE SNCF  
19h25 : AVALLON GARE SNCF.

#### ALLER BUS N°4

10h30 : ST-FARGEAU ARRÊT BUS MUSÉE DU SON  
11h : MÉZILLES PLACE DE L'ÉGLISE  
11h15 : TOUCY PLACE CAS SEGUIN  
11h35 : POURRAIN PLACE DU CHÂTEAU D'EAU  
11h50 : VILFARGEAU PARKING BAR/TABAC  
12h : ARRIVÉE AUXERREXPO

#### RETOUR BUS N°4

18h : DÉPART D'AUXERREXPO  
18h15 : VILFARGEAU PARKING BAR/TABAC  
18h30 : POURRAIN PLACE DU CHÂTEAU D'EAU  
18h45 : TOUCY PLACE CAS SEGUIN  
19h : MÉZILLES PLACE DE L'ÉGLISE  
19h20 : ST-FARGEAU ARRÊT BUS MUSÉE DU SON.